

Infos, reportages photos, vidéos, actualité :

[www.crimesofminds.com](http://www.crimesofminds.com)

[contact@crimesofminds.com](mailto:contact@crimesofminds.com)



## UNE PROMENADE ARTISTIQUE ET COSMOPOLITE

A l'initiative de l'Association Sugar Rush et avec le soutien de ses partenaires et de la Ville de Brest, courant 2011 et 2012, furent invités une sélection d'artistes contemporains émergents et de haut niveau provenant de différents pays afin de peindre plus d'une vingtaine de murs sur la ville de Brest.

Ici il ne s'agit pas de détériorer mais au contraire d'embellir mettre en valeur un lieu, lui donner une expression, une vie et le placer à portée de tous.

Au fur et à mesure les données et images furent rassemblées pour la création d'un ouvrage unique et original portant le nom de ce projet. Ce bel ouvrage représentant cette promenade dans la ville par ces regards artistiques extrêmement cosmopolites sera disponible par le biais de Critères Edition en mai 2013.

## AN URBAN ART MUSEUM

Throughout 2011 & 2012, a selection of emerging and confirmed contemporary artists came from various countries to paint about twenty walls in the town of Brest. The point here is to embellish, emphasise a location, give it an expression, a life and make it available to all. In the long run, these works remained to embellish the city, with a sense of exchange and sharing. And little by little, an open gallery been set up, in the manner of an «urban museum». On may 2013, the book of this project will be released with «Critères Editions» (english and french version).

[www.crimesofminds.com](http://www.crimesofminds.com)

# CRIMES OF MINDS

UN MUSEE A CIEL OUVERT



[WWW.CRIMESOFMINDS.COM](http://WWW.CRIMESOFMINDS.COM)





EPISODE #1 : BEN SLOW (UK)  
35, rue Duchesse Anne  
(Quartier St Marc)



EPISODE #3 : ALICE PASQUINI (IT)  
8, rue Shakespeare/Rue de Guilers  
(Quartier Cavale Blanche)



EPISODE #8 : PAKONE (FR)  
52, rue Mathieu Donnard  
(Quartier Kérinou)



EPISODE #1 : BEST EVER (UK)  
35, rue Duchesse Anne  
(Quartier St Marc)



EPISODE #3 : C215 (FR)  
ALICE PASQUINI (IT)  
Descente de Kervallon  
(Quartier Cavale Blanche)



EPISODE #9 : KOOL KOOR (US)  
143, rue Robespierre  
(Quartier Kérinou)



EPISODE #1 : GUY DENNING (UK)  
Rue de l'Anse Saupin  
(Quartier Bellevue)



EPISODE #4 : LILIWENN (FR)  
33, rue Yves Giloux  
(Quartier Lambézellec)



EPISODE #10 : TSF (FR)  
Rd point Coat An  
(Quartier St Pierre)



EPISODE #2 : MORTEN ANDERSEN (DK)  
2, rue Albert de Mun  
(Quartier St Marc)



EPISODE #5 : JEF AÉROSOL (FR)  
18, rue Bugeaud  
(Quartier St Martin)



EPISODE #10 : SLY2 (FR)  
Rue Natalini  
(Quartier Europe)



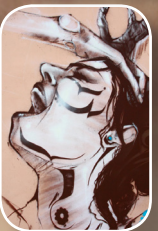
EPISODE #2 : FINBARR DAC (UK)  
2, rue Albert de Mun  
(Quartier St Marc)



EPISODE #6 : ANTOINE STEVENS (FR)  
63, rue Mathieu Donnard  
(Quartier Kérinou)



EPISODE #11 : CELESTE JAVA (FR)  
Rue Kervézennec/Rte Gouesnou  
(Quartier Europe)



EPISODE #2 : SLY2 (FR)  
3, rue Duchesse Anne  
(Quartier St Marc)



EPISODE #6 : WEN2 (FR)  
2, rue Pierre Riquet  
(Quartier Kérinou)



EPISODE #11 : PAKONE (FR)  
Rue Edouard Belin/Bd Europe  
(Quartier Europe)



EPISODE #3 : C215 (FR)  
13, rue Professeur Chrétien  
(Quartier Pen Ar Créac'h)



EPISODE #7 : DMV (FR)  
11, rue Fonck/Rue Galliéni  
(Quartier Quéliverzan)



EPISODE #12 : BOM K/LILIWENN (FR)  
2, rue Pen Ar Run  
(Quartier Kérinou)